

Standards

Podlahy

Dveře a zárubně

Sanita

Teplené čerpadlo

Podlahy



Podlahy

**DETAILNÍ SPECIFIKACE I VÝBĚR DEKORŮ JE K
DISPOZICI V SHOWROOMU.**

**POUŽITY JSOU LEPENÉ VINYLOVÉ PODLAHY O
TLOUŠŤCE 3 MM.**

Na výběr je více dřevěných dekorů v různých odstínech s realistickou strukturou (Embossing in Register / Random Embossing), která věrně imituje vzhled pravého dřeva a vytváří příjemnou atmosféru interiéru.



3001



3002



3003



3004



4001



4002



5005



5006



5007



5008



5009

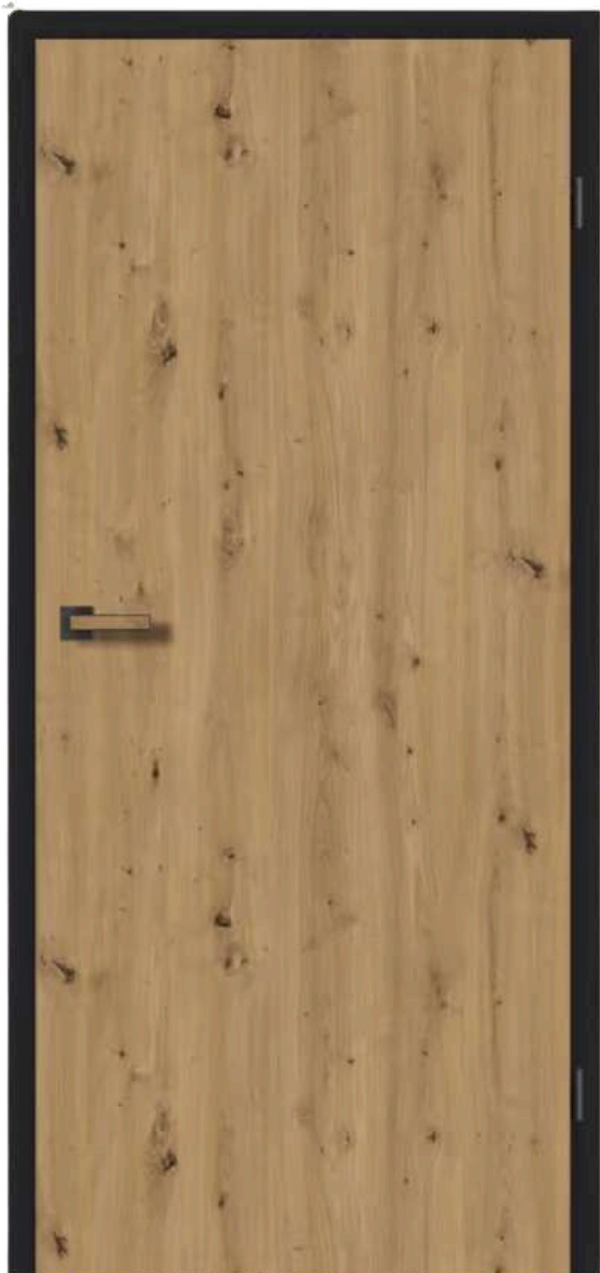


5010

Dveře a zárubně

SOUČÁSTÍ STANDARDU JSOU KVALITNÍ INTERIÉROVÉ DVEŘE A ZÁRUBNĚ **ZNAČKY PRÜM**, KTERÉ VYNIKAJÍ PRECIZNÍM ZPRACOVÁNÍM A MODERNÍM DESIGNEM.

NA VÝBĚR JE VÍCE DEKORŮ A PROVEDENÍ, DÍKY NIMŽ LZE INTERIÉR SLADIT DO JEDNOTNÉHO A ELEGANTNÍHO STYLU.



KVALITNÍ INTERIÉROVÉ DVEŘE.

MAJÍ PEVNOU **VÝPLŇ RS, ODOLNÝ MDF RÁM A POVRCH Z CPL LAMINÁTU** SE SNADNOU ÚDRŽBOU.

DÍKY JEDNODUCHÉMU DESIGNU SE HODÍ DO KAŽDÉHO INTERIÉRU.



CPL Stříbrná šedá
7035



CPL Prachová šedá
7037



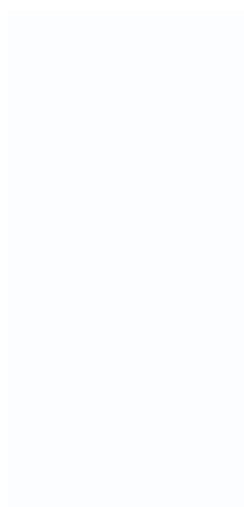
CPL Hedvábná šedá
7044



CPL Grafitová šedá
7024



CPL bílá
9016



CPL bílý lak



CPL Touch
Altholz DQ



CPL Touch
Altholz DA



CPL Touch
white DQ



CPL Touch
pinie DQ



CPL Touch
pinie DA



CPL Touch pinie DQ,
zárubeň DA



CPL Touch
grey DQ



CPL Touch grey DQ,
zárubeň DA



CPL Touch grey DA



CPL Touch dub
natur DQ.



CPL Touch dub natur DQ,
zárubeň DA



CPL Touch dub
natur DA



CPL Touch dub DQ,
zárubeň DA



CPL Touch dub DQ



CPL Touch dub DA



CPL Touch dub
creme DQ



Touch dub creme DQ,
zárubeň DA



CPL Touch dub
creme DA.



CPL Touch
dub bílý DQ



CPL Touch
dub bílý DA.



CPL Touch dub
Astig DQ, zárubeň DA.



CPL Touch dub
Astig DA



CPL Touch
Altholz DQ.



CPL Touch
Altholz DA



Touch Silva DQ



Touch Silva DA



Touch Pearl DQ



Touch Pearl DA



Touch dub Wild DQ



Touch dub Wild DA



Touch Dark DQ



Touch Dark DA



Sanita



Série **Glance/Dřevojas/Easy**

Umyvadlo

Umyvadlo nábytkové Dřevojas - GLANCE 85
850x100x455 mm bílá



Umyvadlo

Umyvadlo klasické Easy s otvorem Easy+ s
přepadem 55x42 cm bílá



Deska pod umyvadlo

Nábytek deska Dřevojas umyvadlová deska na
míru 1200x500x48 mm ořech



Konzole

Příslušenství k nábytku Dřevojas

- černá
- chrom



Série **Glance/Dřevojas/Easy**

Baterie umyvadlová

Hansgrohe stojánková páková Vernis Shape
100 bez odtokové soupravy matná



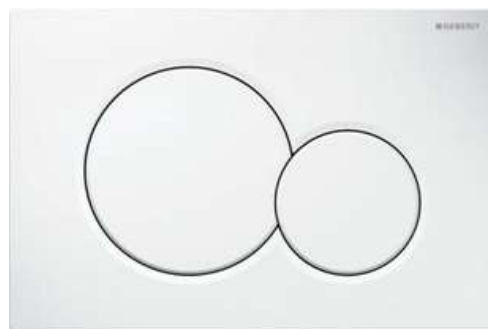
Série **File 2.0/Sigma01**



WC závěsné Artceram - File 2.0 rimless
52x37 cm bílá lesk • Sedátko WC Artceram -
File 2.0 Slim soft-close bílá lesk



Předstěnové systémy ovládací desky -
Concept Sigma01 bílá



Série **Concept 100/Alcadrain/Concept**

Vana plastová - klasická Concept 100
170x70x44 cm bílá



- Sifon vanový Alcadrain plastový flexibilní automat komplet 6/4"x450mm bílá
- Sifon vanový - plastový Concept s kulatou zátkou a ovládáním chrom



Série **Vernis Blend/Vernis Shape/Pulsify**

Vanová batérie

Hansgrohe nástěnná páková Vernis Shape 150 mm

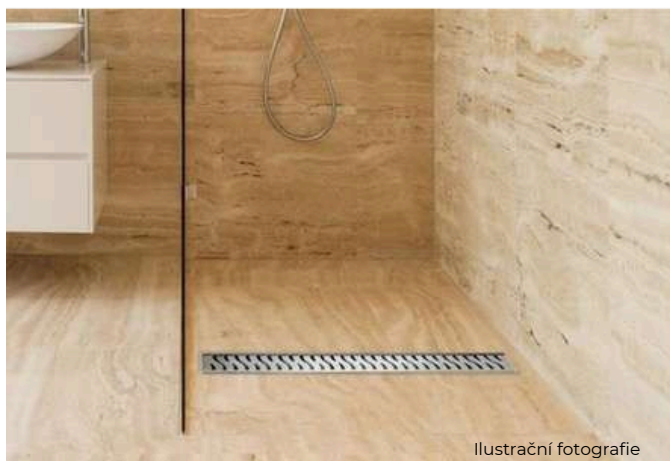


Set k vanové baterii

Sprcha sprchový set Hansgrohe Pulsify Sada se sprchovým držákem 105 ljet matná černá
Sprcha sprchový set Hansgrohe Vernis Blend Sada se sprchovým držákem Vario EcoSmart chrom



Série **Easy**



Easy-Lineární s plastovým rámečkem a nerezovým roštem 750 mm, boční D40



Easy -Lineární s plastovým rámečkem a nerezovým roštem Black edition 750 mm, boční D40 černá



Série **Concept 100 New/Concept 100 Black**

Sprchová zástěna

čtverec sklo - Concept 100 NEW, posuvné dveře 2-dílné 900x900x1900 mm stříbrná pololesklá/čiré AP



Ilustrační fotografie

čtverec sklo - Concept 100 Black edition rohový vstup 2 dílný 900x900x2000 mm Black edition/čiré AP



Ilustrační fotografie

Série **Vernis Blend/Ecostat Fine**

Sprchová baterie

Hansgrohe nástěnná termostatická Vernis Blend 100 Vario EcoSmart chrom



Hansgrohe nástěnná termostatická Ecostat Fine 150 mm matná černá



Sprchový set Hansgrohe Vernis Blend sada Vario EcoSmart se sprchovou tyčí matná černá



Série **Grenada**



Radiátor

Isan Grenada elektro 1335/500 sněhově bílá
RAL9016

Ilustrační fotografie



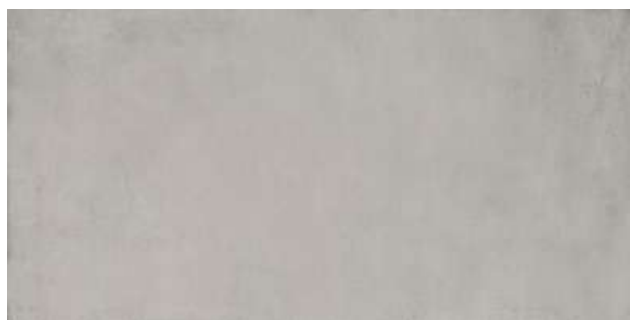
Série **Appeal/Treverkway**

MARAZZI



Marazzi Appeal rett. Grey

- 60x60 cm
- 120X60 cm



Marazzi Treverkway 15x90 cm castagno



Série **Appeal**

MARAZZI



Marazzi Appeal rett. 60x60 cm

Anthracite



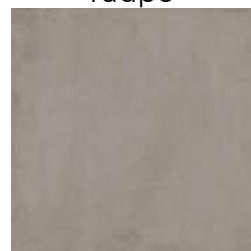
Sand



Grey



Taupe



White



Série **Appeal**

MARAZZI



Ilustrační fotografie

Marazzi Appeal rett. 60x120 cm



Anthracite



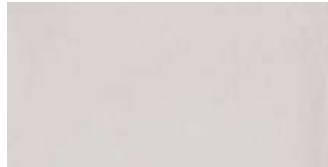
Grey



Sand



Taupe



White

Série **Treverkway**

MARAZZI



Ilustrační fotografie

Marazzi Treverkway 15x90 cm



Larice



Olmo



Betulla



Rovere



Acero



Castagno



Quercia



Frassino

Vizualizace dle skutečného provedení



Čerpadlo

Systemová data

Budova

Typ budovy	Rodinný dům
Standardně izolovaný dům	Budova od roku 1980
	4 osoby
Tepelná ztráta budovy	4,5 KW
Lokalita Země	Česká republika
Lokalita Město	330 27 Vejprnice

Vytápění

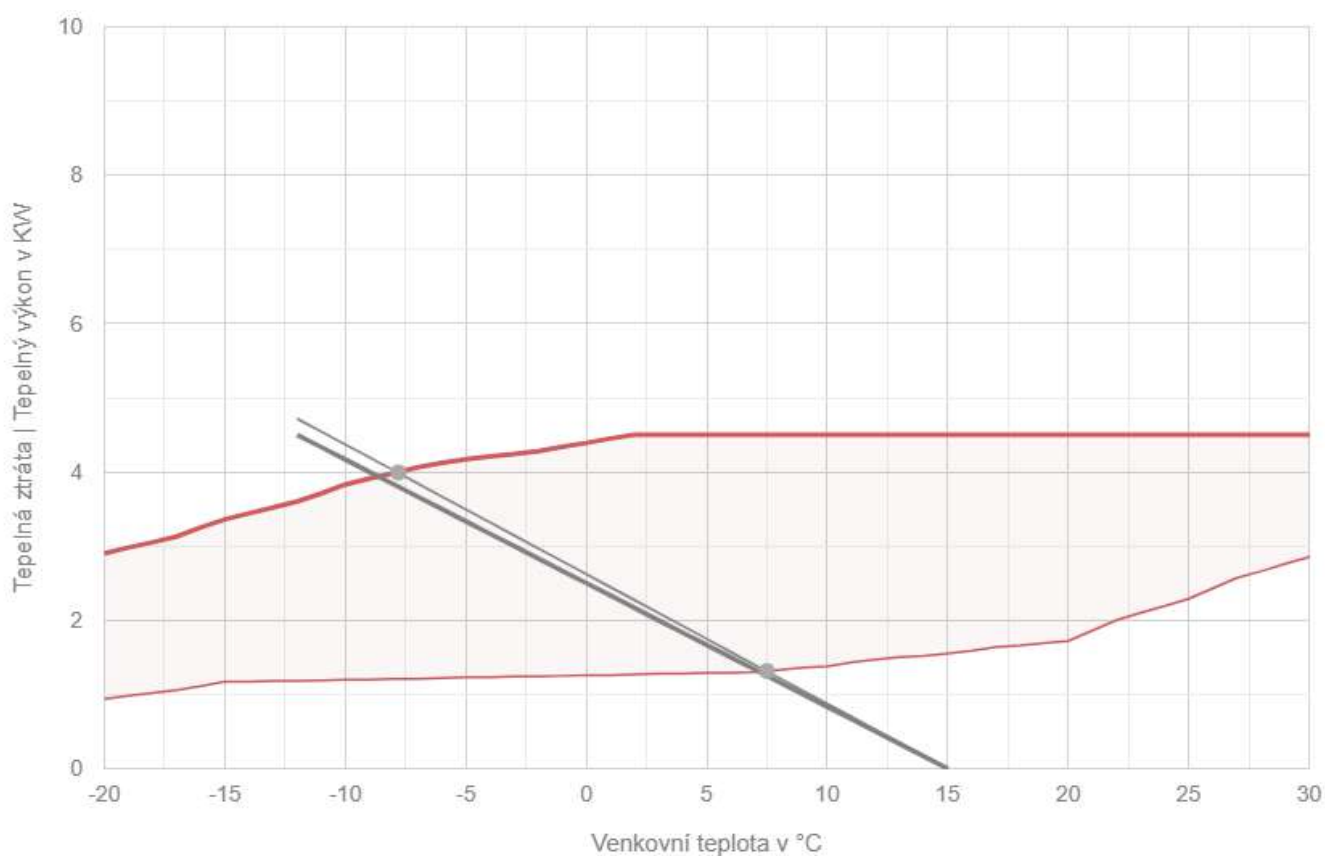
Zdroj tepla	Vzduch (venkovní instalace)
Typ tepelného čerpadla	HPA-O 4 CS Plus
Počet tepelných čerpadel	1 x
Topný systém Výstup	35 °C
2. zdroj tepla	S externím elektrokotlem
Provozní režim	Paralelní provoz
Regulátor tepelného čerpadla	Regulace podle venkovní teploty

Teplá voda

Příprava teplé vody	S tepelným čerpadlem
Spotřeba na osobu a den	Normální (25 litrů při 60 °C)
Teplota v zásobníku	50 °C
Cirkulace teplé vody	Bez cirkulace
Tepelné ztráty v rozvodech	5 % (Defaultně bez cirkulace)
Stupeň pokrytí tepelným čerpadlem	Automatická kalkulace (82 %)
Doba využití	340 Dní v roce

Bod bivalence

Tepelná ztráta budovy	4,5 KW
Příplatek za teplou vodu a bazén	0,2 KW
Návrh topného výkonu	4,7 KW
Bod bivalence	-7,8 °C
Podíl výkonu tepelného čerpadla	80 %
Podíl pokrytí tepelným čerpadlem	96,7 %
Požadovaný minimální výkon 2. zdroje tepla	1,1 KW
Výpočtová venkovní teplota	-12 °C
Teplota zahájení topné sezóny	15 °C



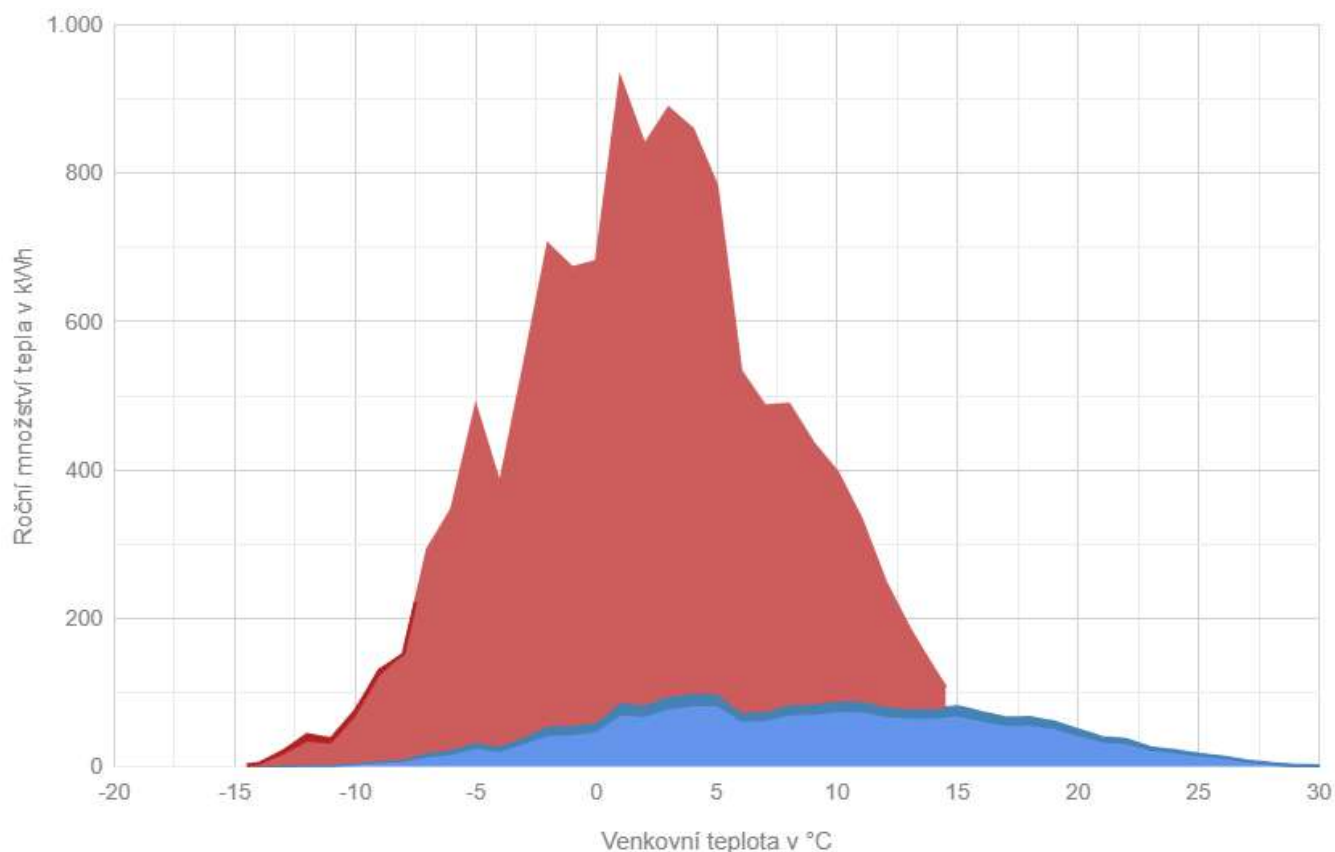
- Topný výkon tepelného čerpadla HPA-O 4 CS Plus | Výstup 35 °C
- Normovaná tepelná ztráta budovy (DIN EN 12831)
- Potřeba tepla s přírůžkami

Potřeba tepla

Celková potřeba tepla

12669 kWh/rok

Vytápění místností Tepelné čerpadlo 2. zdroj tepla	10554 kWh/rok 39 kWh/rok
Teplá voda Tepelné čerpadlo 2. zdroj tepla	1696 kWh/rok 380 kWh/rok
Bazén Tepelné čerpadlo 2. zdroj tepla	0 kWh/rok 0 kWh/rok
Ventilace Zpětné získávání tepla	0 kWh/rok
Solární zisk pro vytápění	0 kWh/rok
Solární zisk pro ohřev vody	0 kWh/rok



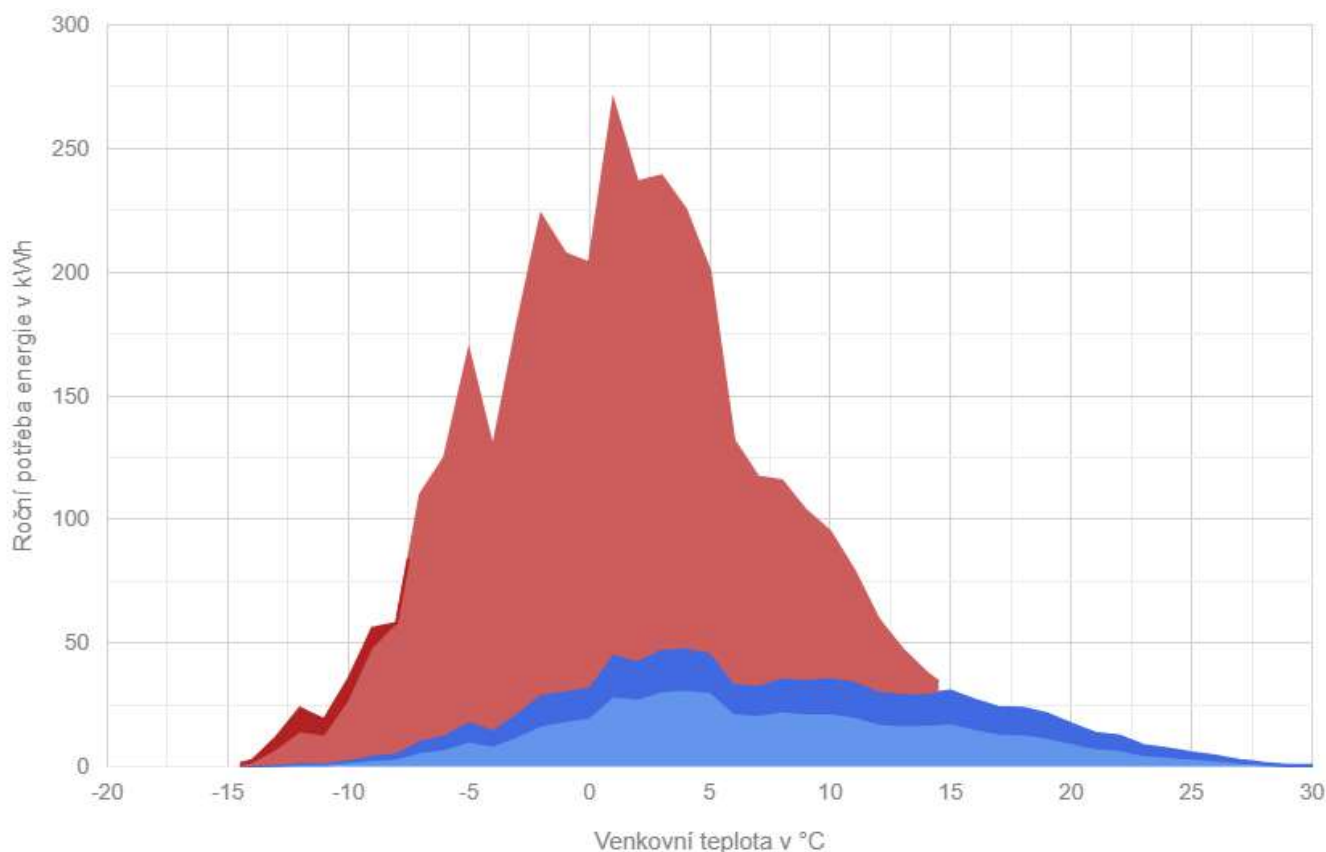
- Vytápění místností | Tepelné čerpadlo
- Vytápění místností | 2. zdroj tepla
- Teplá voda | Tepelné čerpadlo
- Teplá voda | 2. zdroj tepla
- Bazén | Tepelné čerpadlo
- Bazén | 2. zdroj tepla
- Ventilace | Zpětné získávání tepla
- Solární zisk

Konečná energie

Konečná energie Tepelné čerpadlo | 2. zdroj tepla

3287 kWh/rok | 419 kWh/rok

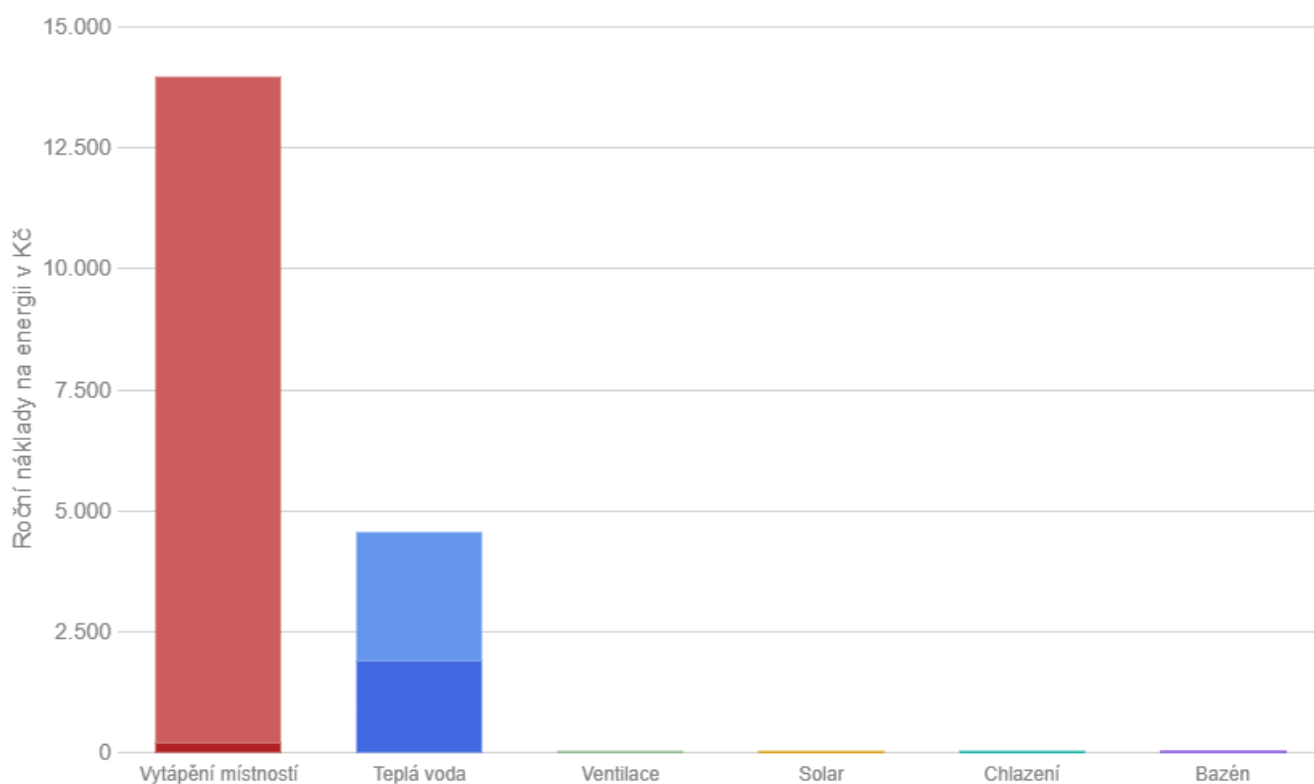
Vytápění místností Tepelné čerpadlo 2. zdroj tepla	2757 kWh/rok 39 kWh/rok
Teplá voda Tepelné čerpadlo 2. zdroj tepla	530 kWh/rok 380 kWh/rok
Bazén Tepelné čerpadlo 2. zdroj tepla	0 kWh/rok 0 kWh/rok
Pomocná energie Ventilace	0 kWh/rok
Pomocná energie Solar	0 kWh/rok
Pomocná energie Chlazení	0 kWh/rok
Energie z přírody zdarma	8963 kWh/rok (71 %)



- Vytápění místností | Tepelné čerpadlo
- Bazén | Tepelné čerpadlo
- Vytápění místností | 2. zdroj tepla
- Bazén | 2. zdroj tepla
- Teplá voda | Tepelné čerpadlo
- Ventilace | Zpětné získávání tepla
- Teplá voda | 2. zdroj tepla
- Solární zisk
- Chlazení | Tepelné čerpadlo

Náklady na energii

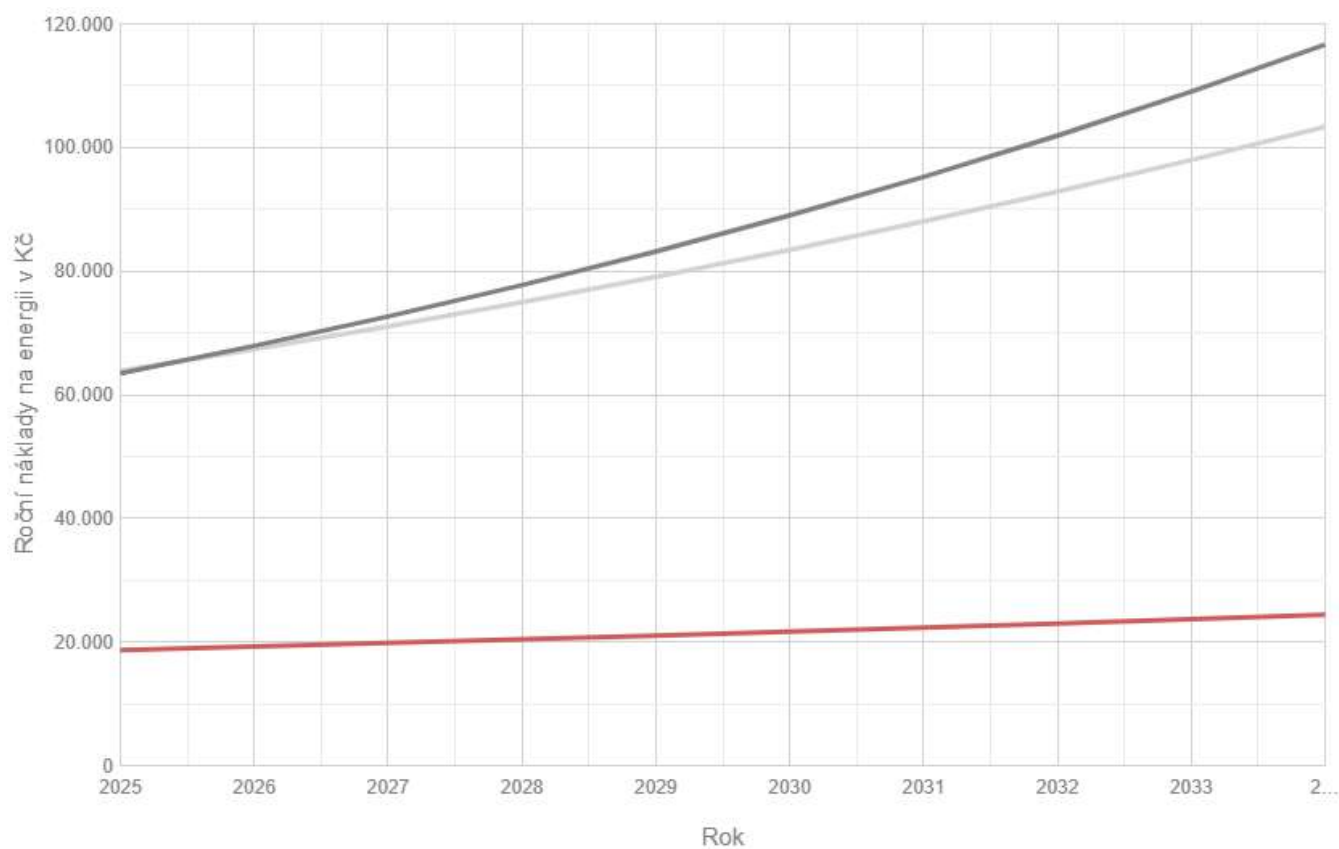
Celkové náklady na energii	18684 Kč/rok
Vytápění místností	13984 Kč/rok
Teplá voda	4547 Kč/rok
Bazén	0 Kč/rok
Ventilace	0 Kč/rok
Solar	0 Kč/rok
Chlazení	0 Kč/rok



- Vytápění místností | Tepelné čerpadlo
- Vytápění místností | 2. zdroj tepla
- Teplá voda | Tepelné čerpadlo
- Teplá voda | 2. zdroj tepla
- Chlazení | Tepelné čerpadlo
- Bazén | Tepelné čerpadlo
- Bazén | 2. zdroj tepla
- Ventilace | Zpětné získávání tepla
- Solární zisk

Porovnání nákladů

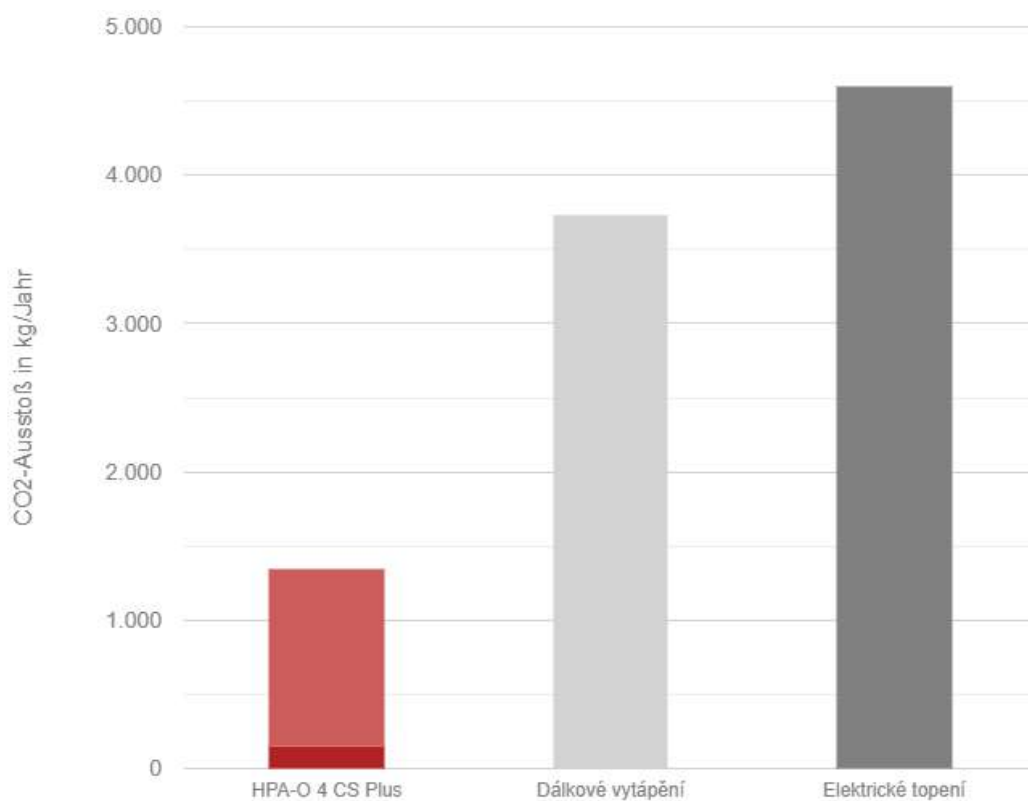
Náklady na energii tepelného čerpadla	18684 Kč/rok
Náklady na dálkové teplo	63839 Kč/rok
Náklady na elektrickou topnou energii	63460 Kč/rok
Náklady na tepelné čerpadlo za 10 let	214191 Kč
Náklady za 10 let na dálkové teplo	821950 Kč
10 let náklady na elektrické topení	876792 Kč



- Náklady na energii tepelného čerpadla
- Náklady na dálkové teplo
- Náklady na elektrickou topnou energii

Primární energie a emise CO2

Primární energie Tepelné čerpadlo	9636 kWh/rok
Primární energie Dálkové vytápění	12002 kWh/rok
Primární energie Elektrické topení	32940 kWh/rok
CO2 Tepelné čerpadlo	1345 kg/rok
CO2 Dálkové vytápění	3734 kg/rok
CO2 Elektrické topení	4599 kg/rok

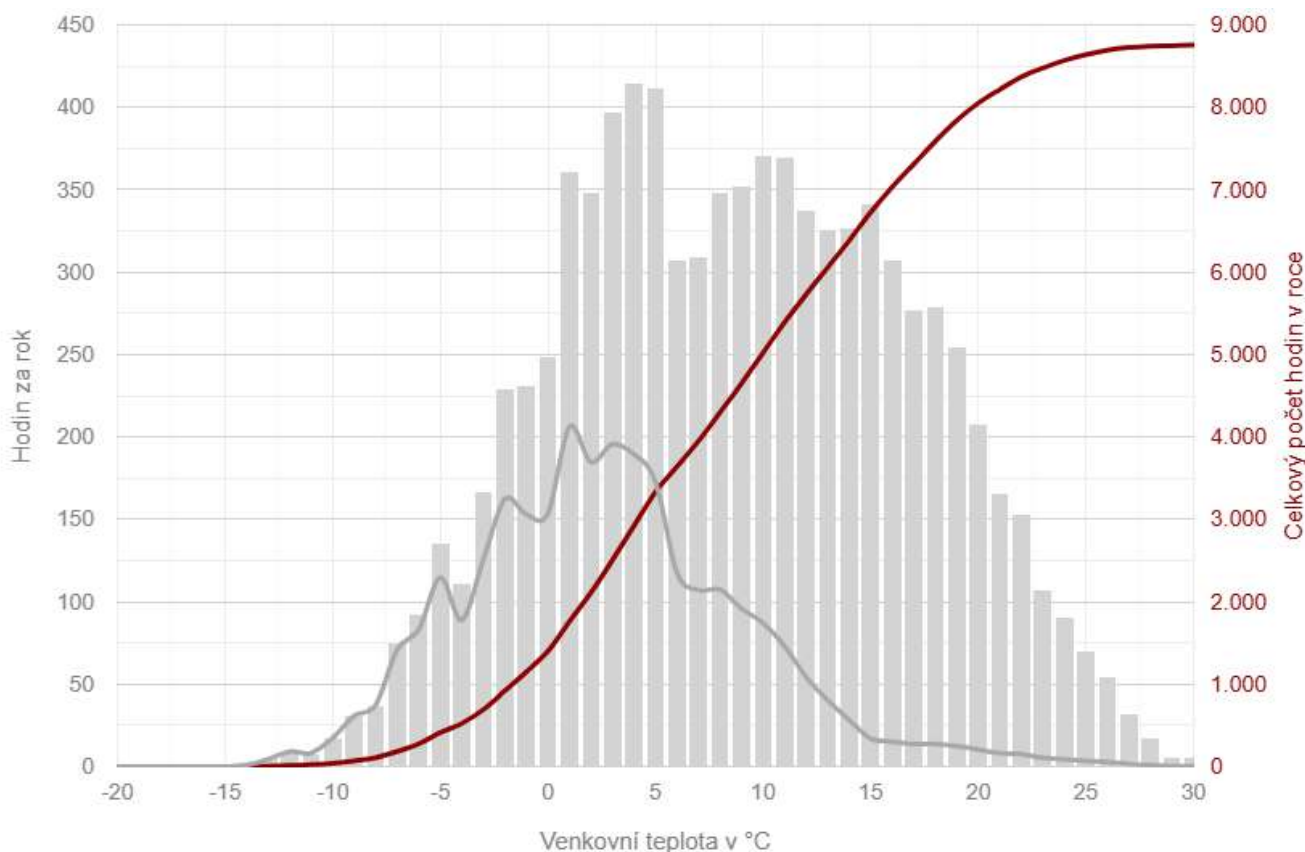


- CO2 Tepelné čerpadlo
- CO2 Dálkové vytápění
- CO2 Elektrické topení

Klimatická data

Země Město	Česká republika Vejprnice
Teplota zahájení topné sezóny	15 °C
Výpočtová venkovní teplota	-12 °C
Topné dny	---
Doba chodu tepelného čerpadla	5371 hod/rok
Vytápění místností	4946 hod/rok
Teplá voda	425 hod/rok
Bazén	0 hod/rok
Kumulativní hodiny plného zatížení	2836 hod/rok

Zdroj: Meteornorm 7.2 | Průměrná dlouhodobá teplota 2000-2009



- Hodin za rok
- Celkový počet hodin v roce
- Kumulativní hodiny plného zatížení

Informace o tepelném čerpadle

Tepelné čerpadlo vzduch-voda HPA-O 4 CS Plus

Produkty Tepelné čerpadlo



Popis	HPA-O 4 CS Plus
Objednací číslo	238985
Jednotková cena	K dispozici pouze jako set

[Dokumenty](#)

Použití • Výkonově řízené tepelné čerpadlo vzduch-voda s technologií invertoru pro venkovní instalaci jako kompaktní monoblokové provedení. • Tepelné čerpadlo lze použít v novostavbách a budovách s nízkou teplotou topné soustavy pro režim vytápění a přípravy teplé vody i pro účinné chlazení. • Pro zajištění jednoduché a prostorově úsporné instalace v budově se tepelné čerpadlo dodává v sadě s kompaktními a ideálně sladěnými vnitřními moduly.

Komfortní charakteristiky • Tichý provoz díky zapouzdřenému chladicímu okruhu a oddělenému kompresoru. S integrovaným měřičem tepla a elektroměrem prostřednictvím údajů z chladicího okruhu.

Účinnost • Odpadní teplo z invertoru zvyšuje teplotu vratné strany, což spolu s odtáváním reverzním chodem chladicího okruhu v závislosti na potřebě výrazně zvyšuje celkovou účinnost soustavy.

Instalace • Díky integrovanému tlumení vibrací lze tepelné čerpadlo připojit přímo k topnému systému. K instalaci na podlaze nebo na stěně je k dispozici rozsáhlé příslušenství. Díky tomu může vznikající kondenzát snadno odkapávat. • Elektrický připojovací panel je snadno přístupný bez nutnosti otevírání přístroje.

Podklady pro kalkulaci

Zdroj energie	Účinnost systému Vytápění místností	Účinnost systému Teplá voda	Emise CO ₂
Elektrina (tepelné čerpadlo)	100 %	100 %	363 g/kWh
Elektrina (domácnost)	100 %	100 %	363 g/kWh
Plyn	90 %	80 %	202 g/kWh
Topný olej	90 %	80 %	294 g/kWh
Pevné palivo	90 %	80 %	29 g/kWh
Dálkové vytápění	95 %	95 %	280 g/kWh
LPG	90 %	80 %	239 g/kWh

Zdroj energie	Ceny energií	Zvýšení ceny	Faktor primární energie
Elektrina (tepelné čerpadlo)	500,0 Haléřů/kWh	3,0 % ročně	2,6
Elektrina (domácnost)	500,0 Haléřů/kWh	7,0 % ročně	2,6
Plyn	200,0 Haléřů/kWh	5,5 % ročně	1,0
Topný olej	353,0 Haléřů/kWh	5,5 % ročně	1,2
Pevné palivo	145,0 Haléřů/kWh	5,5 % ročně	0,2
Dálkové vytápění	478,0 Haléřů/kWh	5,5 % ročně	0,9
LPG	5,5 Haléřů/kWh	5,5 % ročně	1,2

Právní ustanovení

Společnost Stiebel Eltron neposkytuje žádnou záruku, že poskytnuté údaje, hodnoty a informace nebo hodnoty a údaje stanovené pomocí těchto údajů, hodnot a dat nebo na jejich základě jsou v každém ohledu úplné, přesné, správné a aktuální.

Stiebel Eltron si vyhrazuje právo kdykoli a bez předchozího upozornění provést změny poskytnutých údajů, hodnot a informací. Chyby a změny jsou výslovně vyhrazeny. Žádné z poskytnutých údajů, hodnot a informací ani hodnoty a údaje stanovené pomocí těchto údajů, hodnot a informací nebo na jejich základě nelze považovat za základ pro finanční rozhodnutí nebo pro jakýkoli jiný účel, ale slouží pouze jako nezávazná prvotní informace a pomůcka pro prvotní orientaci.

Odpovědnost společnosti Stiebel Eltron za škody jakéhokoli druhu, které mohou vzniknout v důsledku použití nebo aplikace poskytnutých údajů, hodnot a informací nebo hodnot a údajů stanovených pomocí těchto údajů, hodnot a informací nebo na jejich základě, je vyloučena. Toto vyloučení odpovědnosti neplatí, pokud škoda vznikla úmyslně nebo z hrubé nedbalosti společnosti Stiebel Eltron nebo v případě újmy na životě, zdraví nebo zdraví.

Všechny ceny jsou nezávazné doporučené ceny sdělované společností STIEBEL ELTRON velkoobchodníkům, specializovaným prodejcům a obchodníkům bez DPH. Jsou určeny pouze pro velkoobchodníky, specializované prodejce a řemeslníky. Přehledy výrobků a cen velkoobchodů jsou směrodatné pro ceny. Uplatní se zákonná sazba daně z přidané hodnoty platná v době plnění. Přehledy produktů a cen v tomto dokumentu nejsou určeny pro spotřebitele. Tištěný materiál přiložený k přístrojům a příslušné předpisy jsou závazným podkladem pro používání a instalaci přístrojů STIEBEL ELTRON.

I přes pečlivé sestavení nelze zaručit, že informace obsažené v tomto tištěném materiálu jsou bez chyb. Prohlášení o vybavení a jeho vlastnostech nejsou závazná. Vlastnosti zařízení popsané v tomto tiskovém materiálu nejsou považovány za dohodnutou kvalitu našich výrobků. Jednotlivé funkce zařízení mohly být v mezidobí změněny nebo dokonce vypuštěny z důvodu neustálého dalšího vývoje našich výrobků. Informace o aktuálně platných funkcích zařízení vám poskytne náš technický poradce. Obrázky jsou pouze příklady aplikací. Obrázky zahrnují také instalační díly, příslušenství a speciální vybavení, které nejsou součástí standardního rozsahu dodávky. Přetisk, včetně výňatků, pouze se souhlasem vydavatele.

VILA DOMY HÁJEČEK

Standardy použitých materiálů a technologií

Konstrukce

- Obvodové zdivo: YTONG Klasik 300 PDK, tl. 300 mm
 - Vnitřní nosné zdivo: YTONG, tl. 200 mm
 - Příčky: YTONG, tl. 100 mm
 - Stropy: železobetonové monolitické
 - Schodiště: železobetonové monolitické
 - Krov: vázaný krov
- Věnce: železobetonové (min. 200 × 250 mm), beton C25/30 XC2, výztuž B500B

Zateplení a fasáda

- Zateplení: EPS 100 F, tl. 160 mm
- Omítka: silikonová zrnitá, cca 1,5 mm
 - Sokl: marmolit
- Zateplení podkroví: polystyren, tl. cca 220–400 mm
 - Fasádní obklad: STEGU – MADERA 4

Vnitřní povrchy

- Omítky: vápenosádrové, finální úprava (lepidlo, perlínka, štuk)
 - Podlahy: dle výběru klienta
 - Schodiště: keramická dlažba
 - Sádrokartonové podhledy

Výplně otvorů

- Venkovní parapety: plast, antracit
 - Vnitřní parapety: plast, bílý
- Stínění: příprava pro venkovní žaluzie (KASKO)
 - Plastová okna trojskla

VILA DOMY HÁJEČEK

Standardy použitých materiálů a technologií

Technické prvky

- Komín: Schiedel, černé provedení
 - Půdní přístup: z exteriéru
- Venkovní zásuvky a kohout pro každý RD
 - Tepelné čerpadlo

Pozemek a exteriér

- Dlažba: betonová tl. 6 cm (Simmelrock / Diton)
- Oplocení: antracitové pletivo + podhrabové desky
- Zahrada: ornice 10–20 cm, výsadba zeleně a předzahrádky

Hospodaření s vodou

- Retenční nádrž 5 m³
- Příprava pro zahradní domek, bazén a technologie

Dodavatel si vyhrazuje právo na změnu konkrétních materiálů, nebo výrobků v případě jejich nedostupnosti, a to vždy za materiály obdobné kvality.